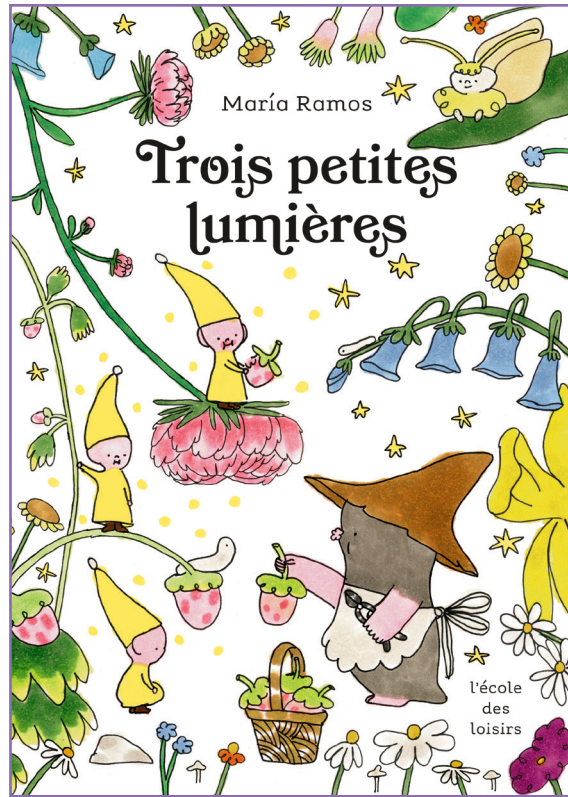


Trois petites lumières

Maria Ramos



Au beau milieu de la nuit tombent du ciel trois petites lumières. Monsieur Taupe et ses amies s'interrogent. Elles ne ressemblent en rien à ce qu'ils connaissent. Que viennent-elles faire ici ?



l'école des loisirs

Trois petites lumières - Maria Ramos

CARTES POSTALES

Nous te proposons ici de réaliser tes cartes postales. Imprime les visuels sur du papier un peu épais et découpe les deux éléments de chaque page selon les contours. Attention, ne coupe pas le pli central, il te suffit de plier à cet endroit.

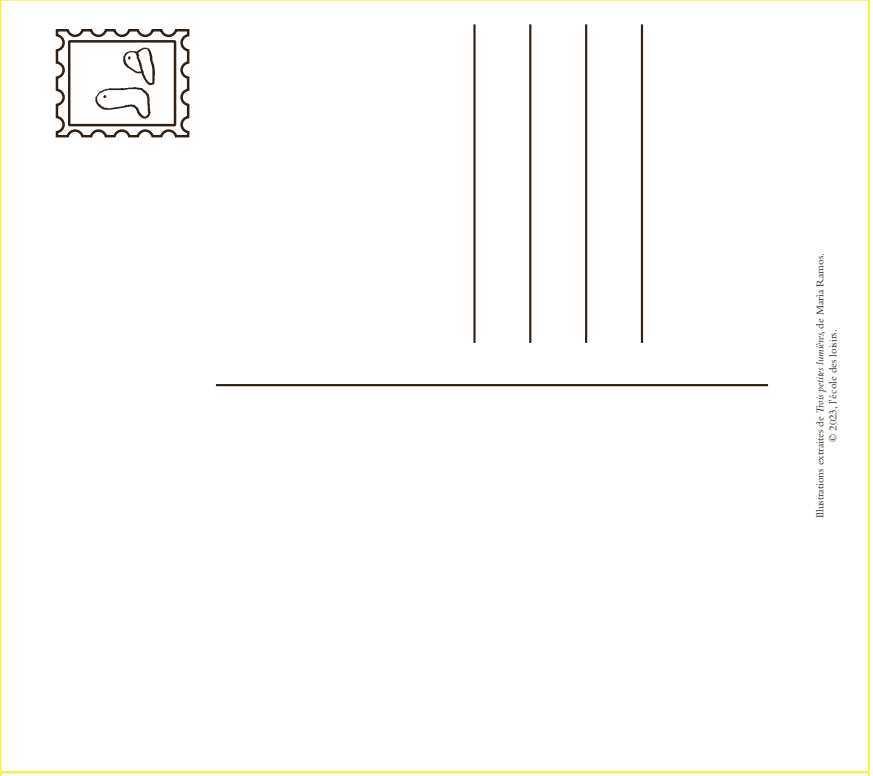
Colle ensemble les deux éléments. Écris ou dessine sur la partie gauche du verso. Mets l'adresse sur la partie droite. Tu n'as plus qu'à mettre un timbre et à envoyer ta carte !



l'école des loisirs

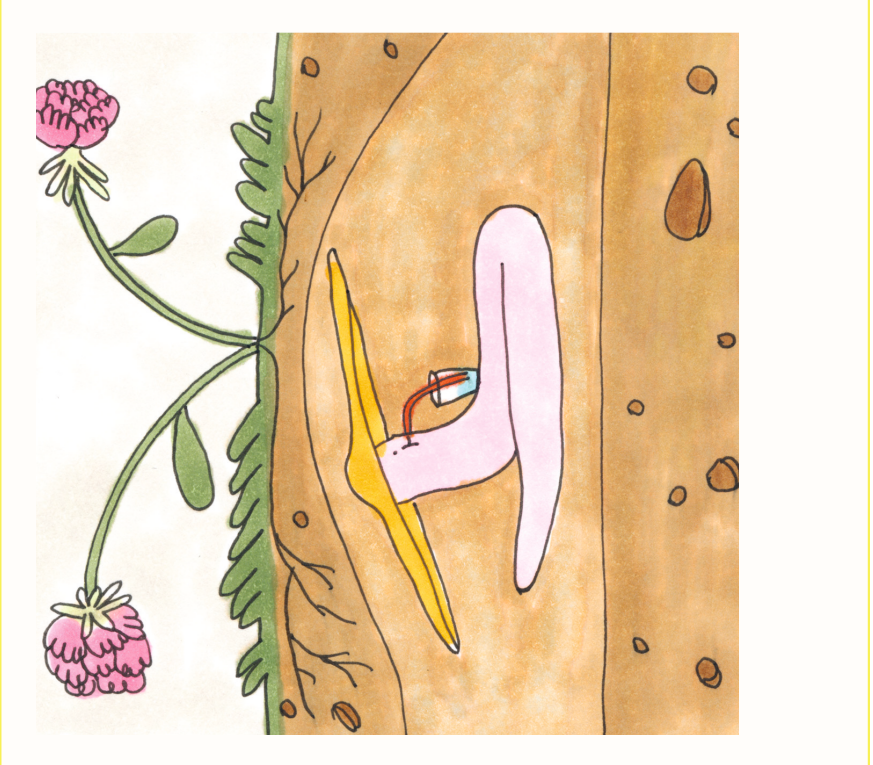
Trois petites lumières - Maria Ramos

CARTES POSTALES

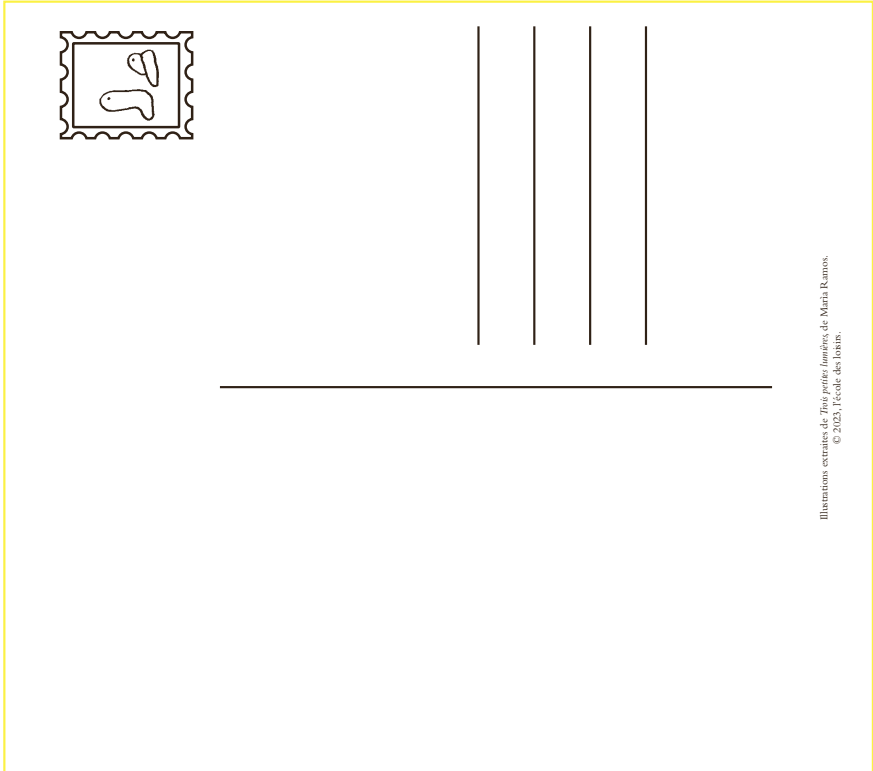


A template for the back of a postcard. It features a square stamp box with a scalloped border in the top left corner, containing a simple line drawing of a snail. To the right of the stamp box are four vertical lines for an address. A horizontal line is positioned below the address lines. The entire template is enclosed in a thin yellow border.

Illustrations extraites de *Trois petites lumières*, de Maria Ramos.
© 2015, l'École de l'Imaginaire.

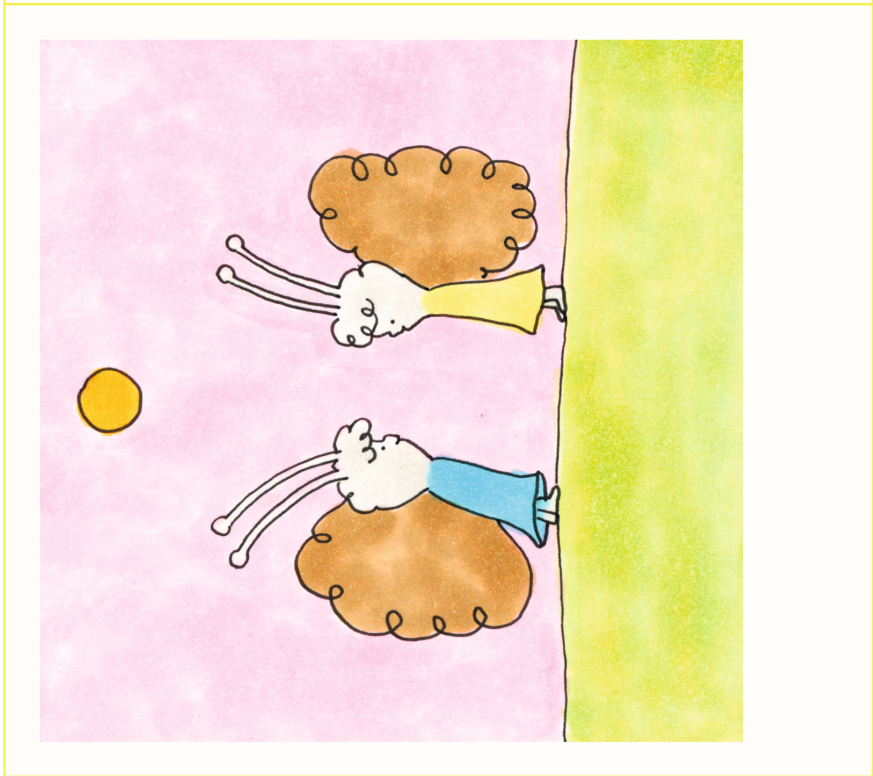


CARTES POSTALES

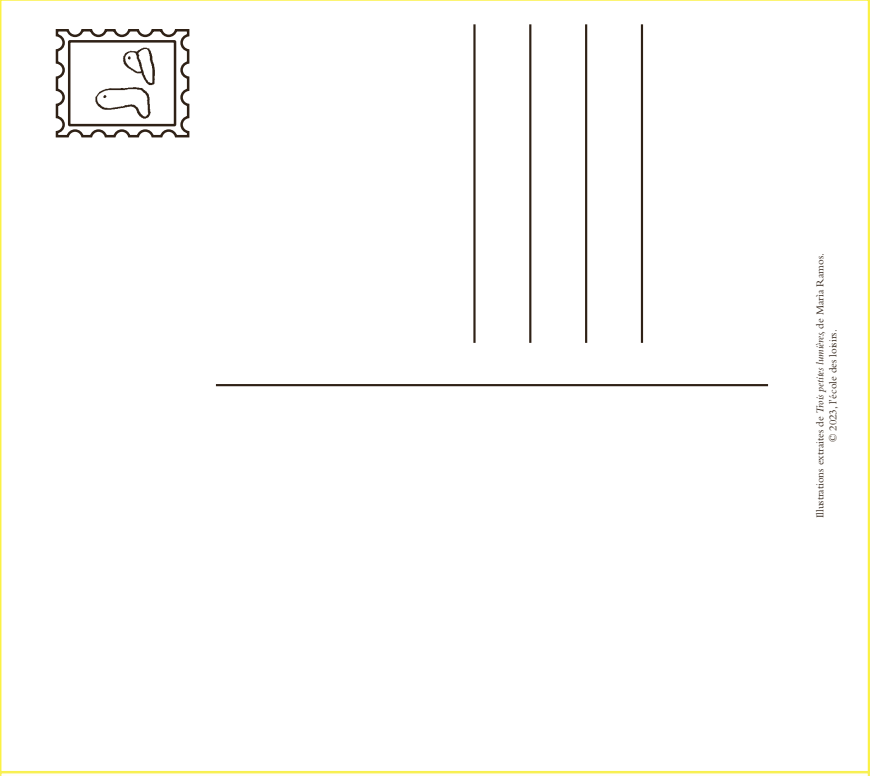


A postcard template featuring a square stamp box with a scalloped border in the top left corner, containing a simple line drawing of a rabbit. To the right of the stamp box are four vertical lines for an address. A horizontal line is positioned below these lines, serving as a separator for the recipient's name.

Illustrations extraites de *Trois petites lumières*, de Maria Ramos.
© 2015, l'École de l'Imaginaire.

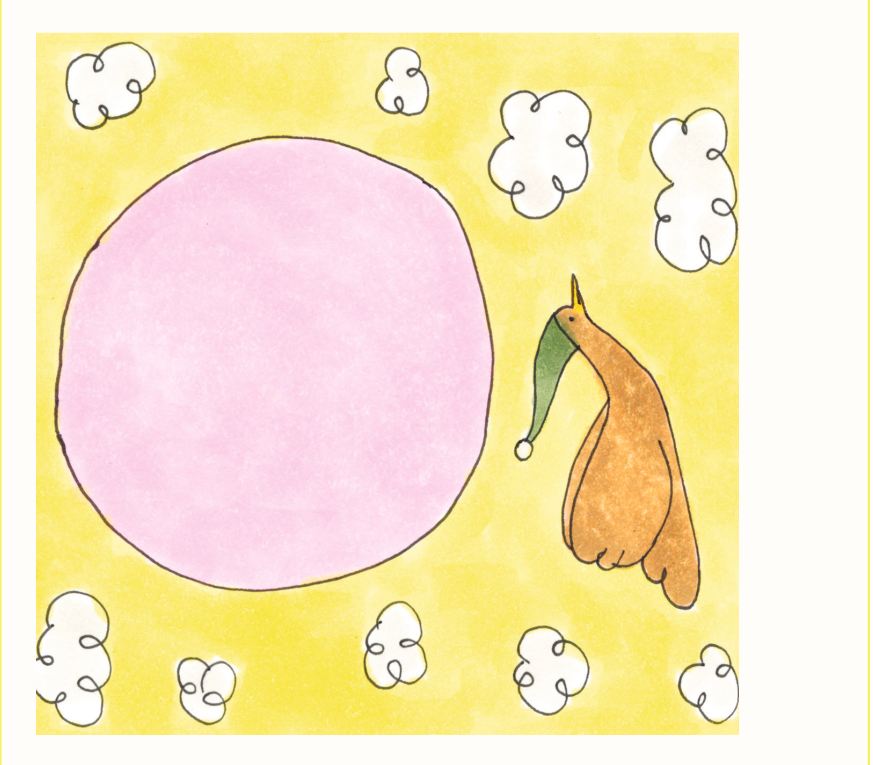


CARTES POSTALES

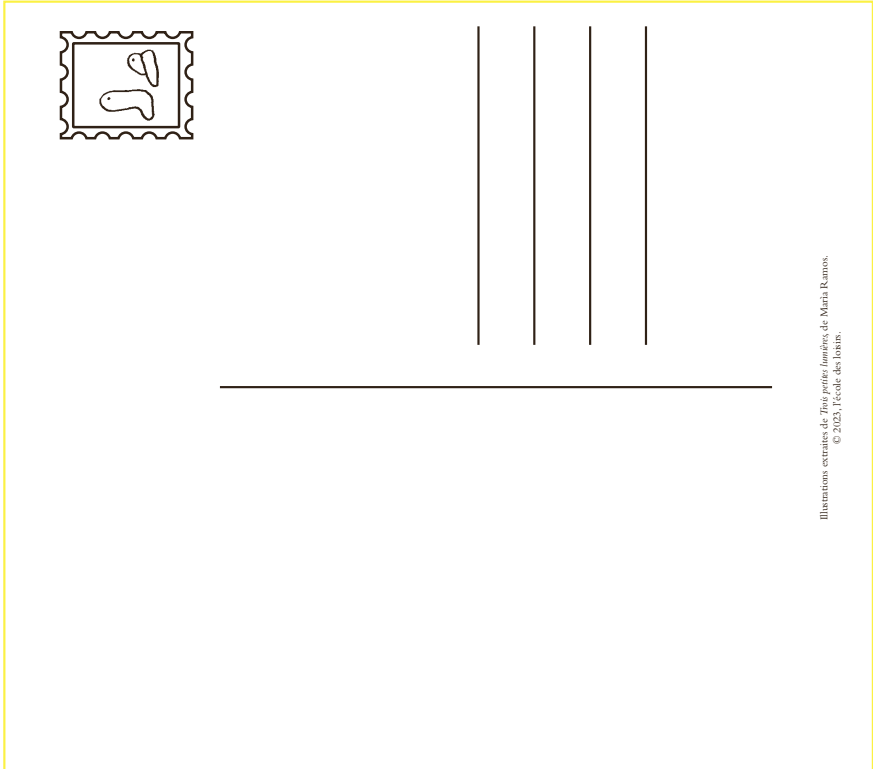


A template for the back of a postcard. It features a square stamp box in the top left corner containing a simple line drawing of a bird. To the right of the stamp box are four vertical lines, and below them is a horizontal line, indicating the area for an address.

Illustrations extraites de *Trois petites lumières* de Maria Ramos.
© 2015, l'École de l'Imaginaire.



CARTES POSTALES



A postcard template with a stamp box in the top left corner, four vertical lines for an address, and a horizontal line for a message.

Illustrations extraites de "Trois petites lumières" de Maria Ramos.
© 2015, l'École des loisirs.

