

Les Fées Sorcières

4 histoires envoûtantes
à découvrir dès 4 ans

Ce dossier appartient à

.....
.....

Dossier pédagogique

Co-rédigé par Céline BERTI et mis en page par Michaël JOURNALLEAU

Fée ou sorcière, bien ou mal, fille ou garçon ?

Déconstruisons les idées reçues !

Qu'est-ce qu'une sorcière ?

Une sorcière est une femme qui pratique la sorcellerie. Les attributs des sorcières sont une cape, un chapeau pointu noir et un balai. Dans les histoires, on les représente souvent accompagnées d'un chat noir.

Le masculin de sorcière est sorcier !

Qu'est-ce qu'une fée ?

Une fée est une créature légendaire. Souvent petite, elle possède des ailes pour voler et une baguette magique. On la représente souvent avec des oreilles pointues et des fleurs dans les cheveux. Elle est souvent vêtue d'habits courts et très colorés !

D'après-toi, à quels personnages appartiennent les symboles suivants ?

Relie chaque objet en face du nom du bon personnage.

Une sorcière



Une fée



Dans les films du programme, les sorcières ne sont pas toujours méchantes, et quand elles le sont, elles deviennent gentilles à la fin. Pourquoi une sorcière devrait-elle être méchante ou faire de mauvaises choses ? Et pourquoi une fée ne pourrait-elle pas faire des bêtises de temps en temps ? Voilà quelques questions que l'on retrouve dans le poème projeté à la fin du film. Et toi, qu'en penses-tu ?

Poème du générique de fin

*Une fée sur un balais devient-elle sorcière ?
Une sorcière sans araignée devient-elle fée lumière ?
Une sorcière sans sa verrue trouve-t-elle sa vertu ?
Une fée sans baguette magique devient-elle maléfique ?
Une sorcière sans ses sorts devient-elle fée à ressort ?
Une fée sans ses charmes devient-elle un puit de larmes ?
Une fée sans chapeau pointu. Turlututu...
Une sorcière sans nez crochu. Turlututu...*

Et toi, de qui es-tu le plus proche ?



Fée ou Sorcière, peut-être les deux !

Réponds à ces questions en apposant une croix sur la réponse qui te caractérise le plus !

Rigoureuse

Rêveuse

Bienveillante

Courageuse

Attentive, Studieuse

Sérieuse, Sage

Secrète



Mutine, Rebelle

Imaginative

Sensible

Courageuse

Curieuse

Coquine

Dissipée

Total

Compte le nombre de cases roses et noires que tu as cochées et indique le chiffre dans le carré correspondant.

Total

Maintenant découvre si tu es une fée ou une sorcière !

Si tu as coché plus de cases roses que de cases noires, tu es une fée !
Si tu as coché plus de cases noires que de cases roses, tu es une sorcière !
Si tu as le même nombre de cases roses et noires, tu es une fée-sorcière !

Tu es une fée

Tu as une âme joyeuse et tu es douée de multiples pouvoirs. Tu peux rendre les gens heureux car tu aimes partager et protéger. Ta bienveillance est un rayon de soleil. Tu sais être juste, aider ceux qui sont faibles et tu ne crains pas d'investir dans des causes difficiles. Tu as une soif de connaissance. Ton imagination est sans limite, elle te permet de créer des scénarios merveilleux.

Tu es une sorcière

Sorcière moderne, tu utilises tes capacités pour aider à soulager les gens, à protéger la nature et les animaux. Tu es forte, fière de tes convictions et ta volonté te permet de réussir tes objectifs de vie. Tu ne crains pas d'être différente. Tu t'intéresses à lire les étoiles, tu chuchotes avec les esprit... Avec tes pouvoirs, tu détruiras l'obscurité et les monstres.

Un peu d'Histoire!

Autrefois, les sorcières ont été victimes d'un grand fléau induit par l'ignorance et la superstition. Soyons fières de nos ancêtres les sorcières, elles sont restées libres et ont construit la libération de la femme... à nous de la préserver. Il est temps de réhabiliter son image et de ne plus la grimer comme une vieille personne aigrie et méchante.

Le lien parent/enfant

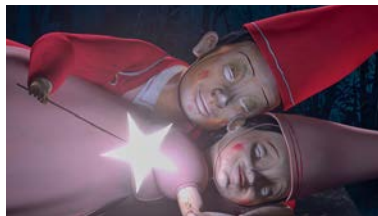
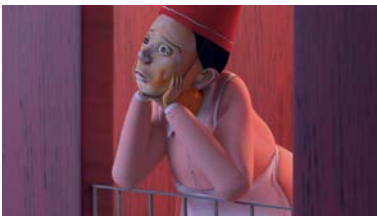
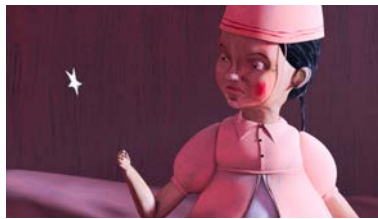
Repérer des moments des films et mettre des mots dessus

Tout au long des films, on découvre des liens différents entre les parents et leurs enfants. Parfois tout se passe bien, mais à d'autres moments ce n'est plus le cas même si tout rentre généralement dans l'ordre à la fin ! Mettons des mots sur ces moments !

Dans les films, on pourrait résumer les relations entre les parents et les enfants avec les expressions suivantes :

complicité/amour incompréhension/colère éloignement/manque pardon/retrouvailles

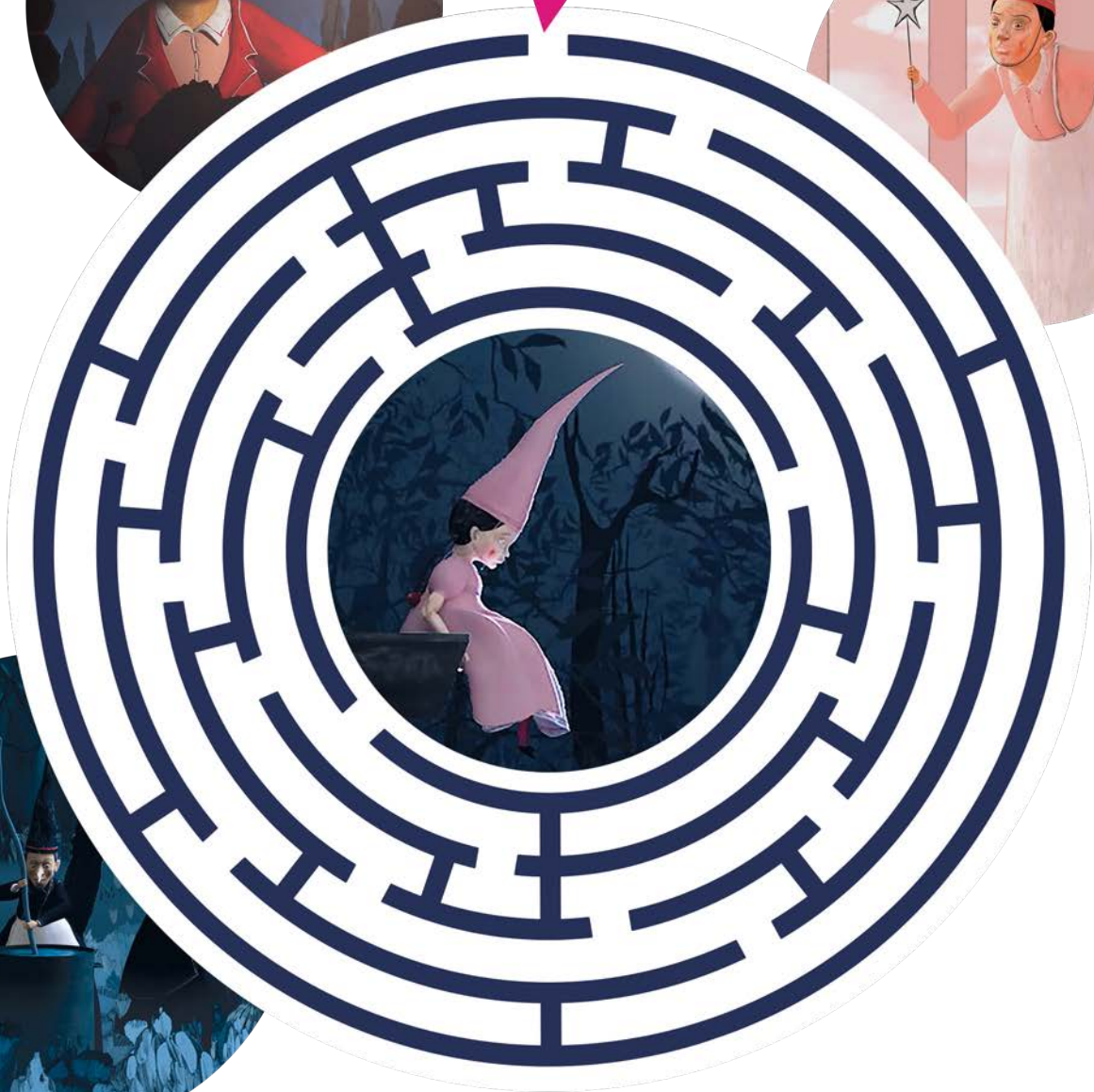
Chacune des images ci-dessous raconte une de ces phases, à toi de les retrouver.



Si les relations entre les parents et leurs enfants ont parfois des hauts et des bas, on constate qu'elles fonctionnent souvent comme un cycle. Avec l'aide d'un adulte, remets-les dans l'ordre.

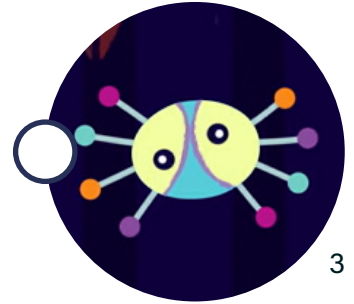


Dans le court métrage « Les Fées Sorcières », la maman de Rosemary lui offre une baguette et l'encourage à devenir une fée modèle. Mais cela l'ennuie car elle préfère devenir sorcière et elle décide de s'enfuir dans une mystérieuse forêt sombre... Aide sa maman à la retrouver en recréant le lien entre elles.

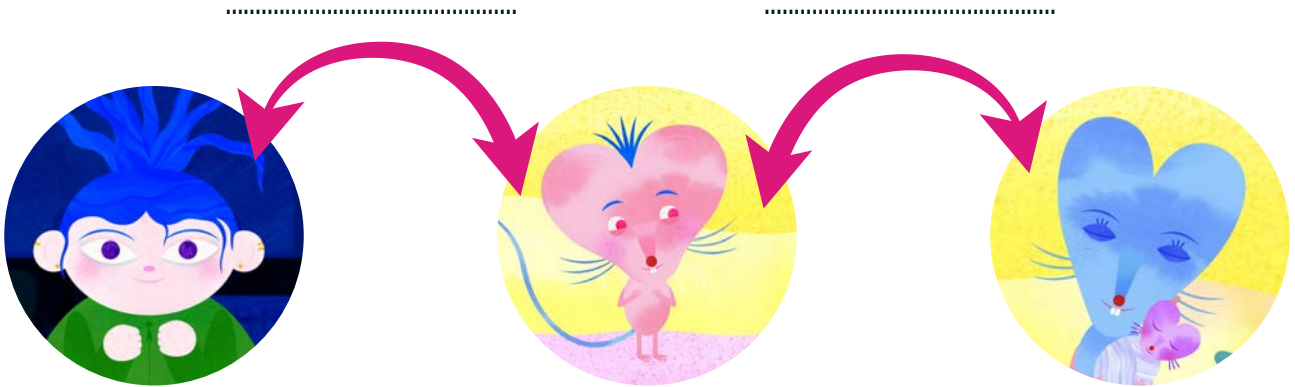


Les duos dans les films

Dans les films du programme, les personnages se retrouvent souvent à deux. On appelle cela des duos ! Retrouve les duos de chaque film en reliant les personnages, sachant que l'un d'entre eux appartient à plusieurs duos !



Paulette est en duo avec deux personnages. Saurais-tu désigner la nature de leur relation ? Est-ce de l'amour ou de l'amitié ? Ecris le mot « AMOUR » ou le mot « AMITIÉ » entre les personnages pour désigner leur relation.

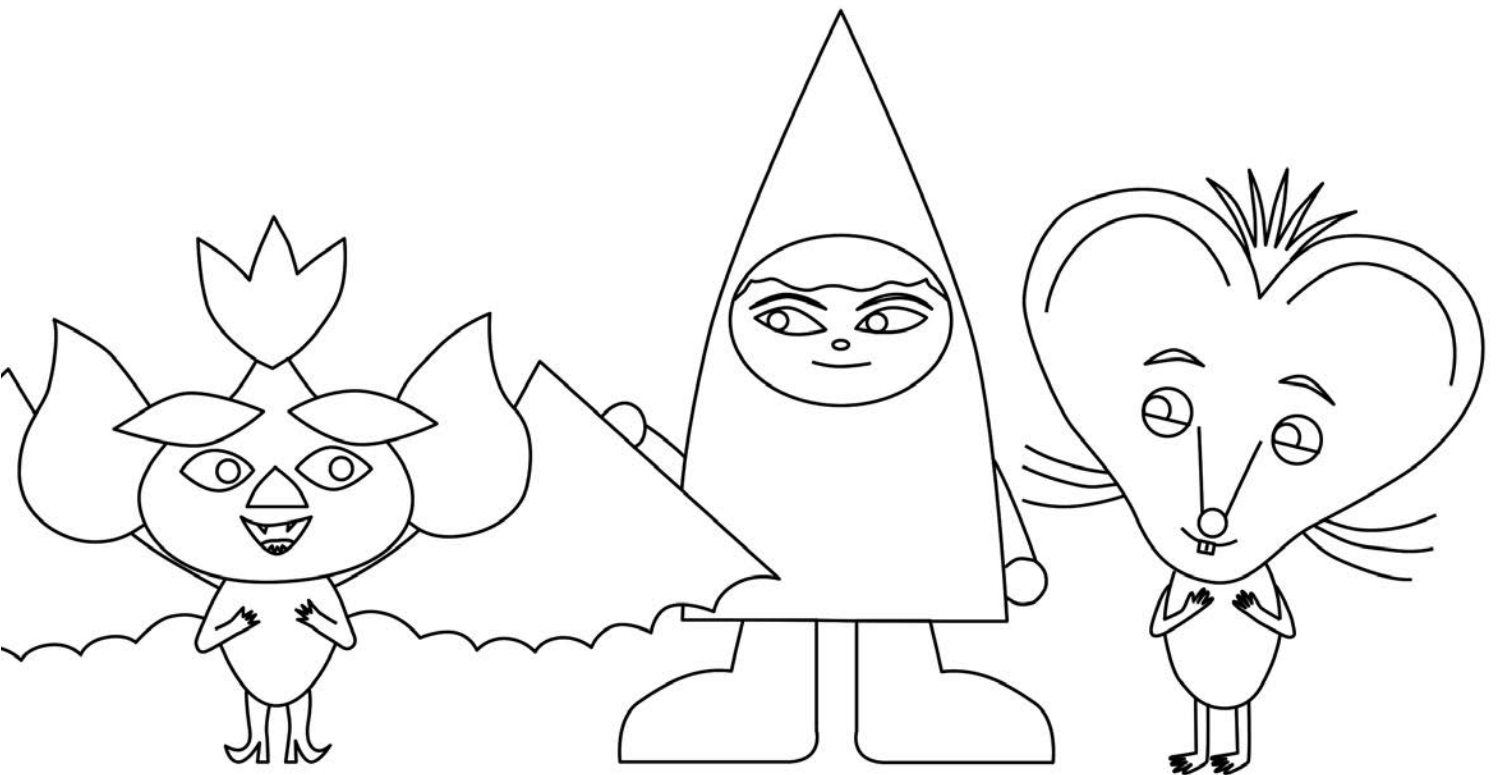


Les relations d'amitié et d'amour se font et se défont tout au long de la vie. Certaines perdurent pour toujours, d'autres s'arrêtent ! Parfois, il faut savoir laisser l'autre partir, ou se battre pour le retenir !

Coloriage

Dans le film «Filante», il y a donc deux duos dans l'histoire mais les trois personnages principaux ne se rencontreront jamais tous les trois en même temps. Mais dans l'image ci-dessous, imaginons cette rencontre !

Tu peux colorier les personnages avec les couleurs de ton choix et nous t'avons même laissé de la place pour imaginer dans quel décor tu imagines cette rencontre !



Les Films du Whippet en DVD !

en vente sur www.lesfilmsduwhippet.com/boutique

Après leur sortie en salle, nos films et programmes de courts métrages pour le jeune public vous sont proposés en DVD afin que vous puissiez voir les films chez vous ou les offrir en cadeaux à vos proches !

Voici les dernières sorties de notre catalogue de DVD :



Les Films du Whippet au cinéma !

agenda des sorties sur www.lesfilmsduwhippet.com

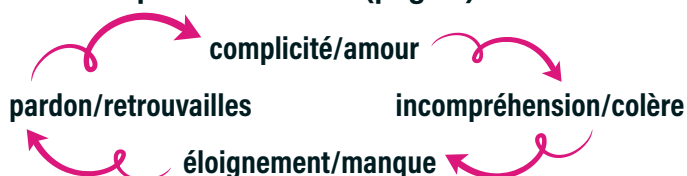
Restez informé de notre actualité
et ne ratez aucune de nos sorties cinéma
en vous inscrivant à notre newsletter !

Réponses

Fée ou sorcière (page 2)

- Fée : Couronne de fleurs, Baguette, Robe à fleurs
- Sorcière : Bouteilles, Chapeau, Balai, Chat noir, Chaudron

Les liens parents/enfants (page 4)



Les duos dans les films (page 6) :

A3 ; B2&1 ; C5 ; D6 ; E4

Les duos dans les films (page 7) :

AMITIÉ

AMOUR

