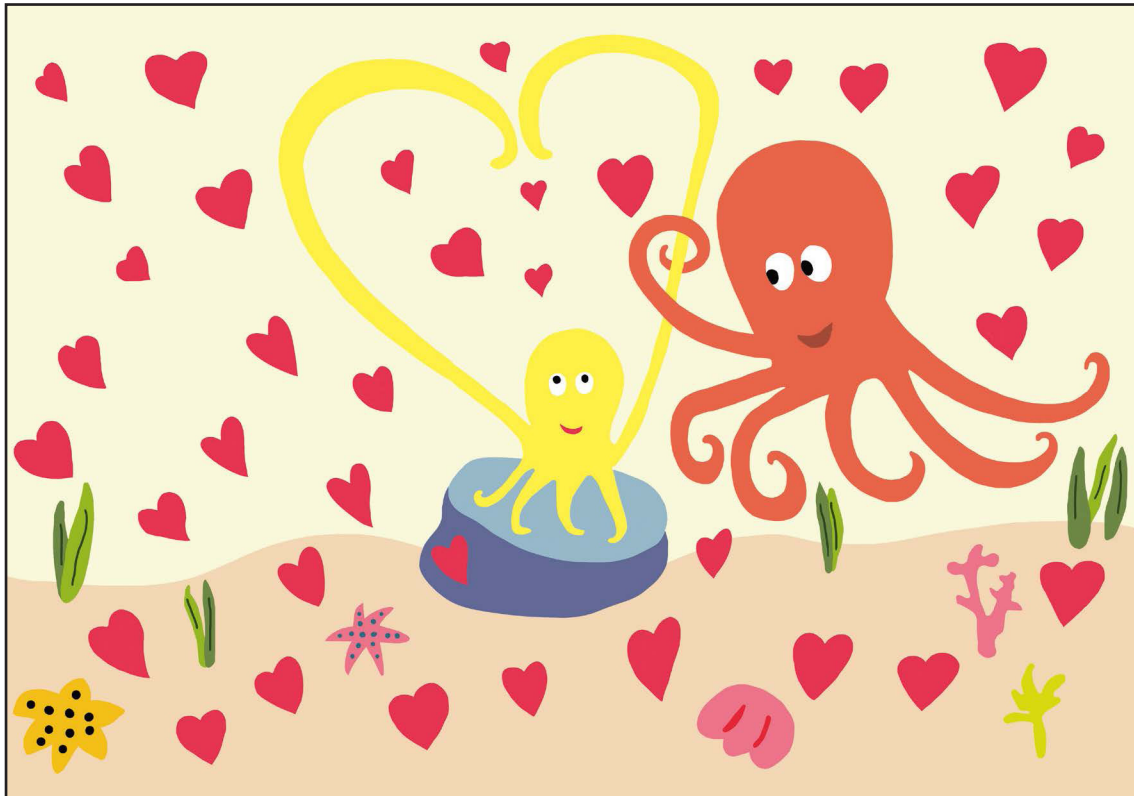


# Une carte postale à imprimer

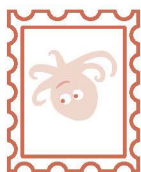
Raphaël Fejtö

Nous te proposons ici de réaliser ta carte postale. Imprime le visuel sur du papier un peu épais et découpe les deux éléments selon les contours. Attention, ne coupe pas le pli central, il te suffit de plier à cet endroit. Colle ensemble les deux éléments. Ecris ou dessine sur la partie gauche du verso. Mets l'adresse sur la partie droite. Tu n'as plus qu'à mettre un timbre et à envoyer ta carte !



Illustrations extraites de *Petite merveilles*, de Raphaël Fejtö  
© 2021, l'école des loisirs, Loodou & Cie.

.....  
.....  
.....  
.....



*l'école des loisirs à la maison!*