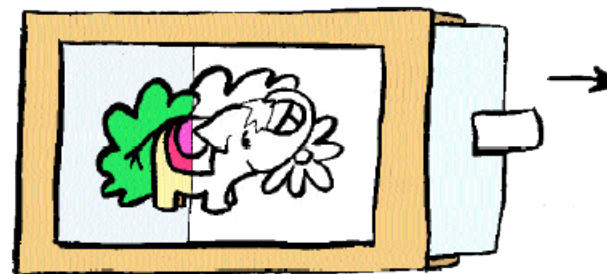
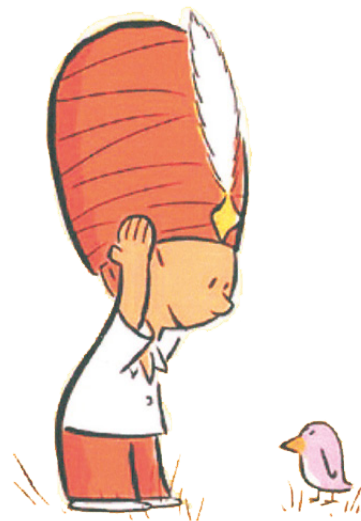
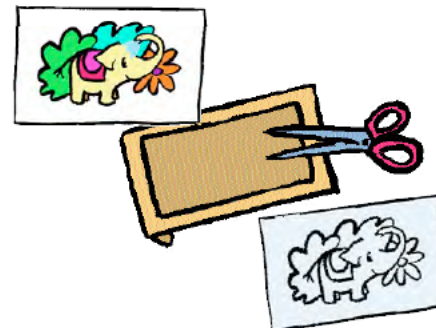
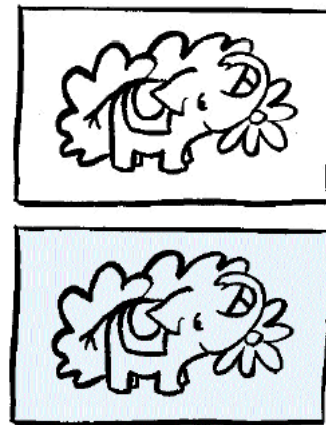
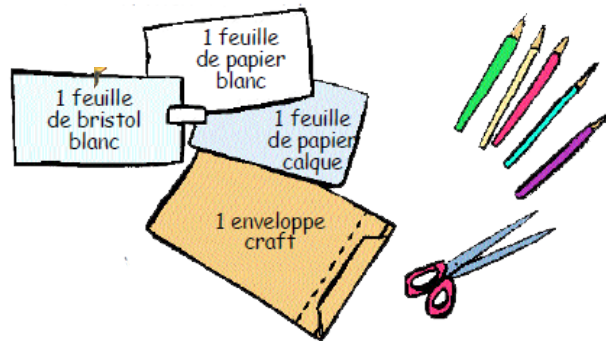


Anton se dit magicien. Et toi ? Grâce à ce dessin, tu pourrais bien le devenir !



Afin de réaliser ce dessin magique :

1. Imprimer l'éléphant sur une feuille blanche et sur une feuille de transparent pour imprimante (ou papier-calque).
2. Faites colorier le dessin imprimé sur la feuille blanche.
3. Préparez l'enveloppe : découpez dans l'une de ses faces un rectangle de manière à créer une fenêtre.
4. Collez le dessin colorié au fond de l'enveloppe, de manière à ce qu'il apparaisse au centre de cette fenêtre.
5. Collez la feuille de papier calque ou transparent sur la fenêtre de l'enveloppe en prenant soin de bien superposer les deux dessins.
6. Montrez aux enfants comment glisser une feuille de papier bristol blanc dans l'enveloppe entre le dessin colorié et le dessin en noir et blanc sur transparent.
7. Lorsque la feuille de papier bristol est bien en place, le tableau est en noir et blanc.
8. Retirez progressivement la feuille de papier bristol blanche et les couleurs apparaissent comme par magie !

Un dessin digne d'un magicien

Olë Konneckë

Anton se dit magicien. Et toi ? Grâce à ce dessin, tu pourrais bien le devenir !

