

Joue avec le memory de Lisette.

Matériel :

Le jeu de cartes disponible en annexe à imprimer en couleur

Des ciseaux

Pour une durée de vie plus longue, les cartes peuvent être plastifiées par vos soins.

Nombre de joueurs : à partir de 2

But du jeu : Le but de ce jeu est d'associer des paires.

Règles :

1. Toutes les cartes sont étalées faces cachées sur la table (face visible pour plus de facilité avec les plus petits notamment).
2. Un premier joueur retourne deux cartes. Si c'est la même illustration qui apparaît sur les deux cartes, le joueur gagne les cartes et en retourne à nouveau deux.
3. Si les deux cartes ne vont pas ensemble, le joueur les replace face cachée à l'endroit exact où elles étaient, et c'est au joueur suivant de retourner deux cartes.
4. Celui qui a une bonne mémoire se souviendra de l'emplacement des cartes déjà retournées et pourra les utiliser lorsqu'il en aura besoin.



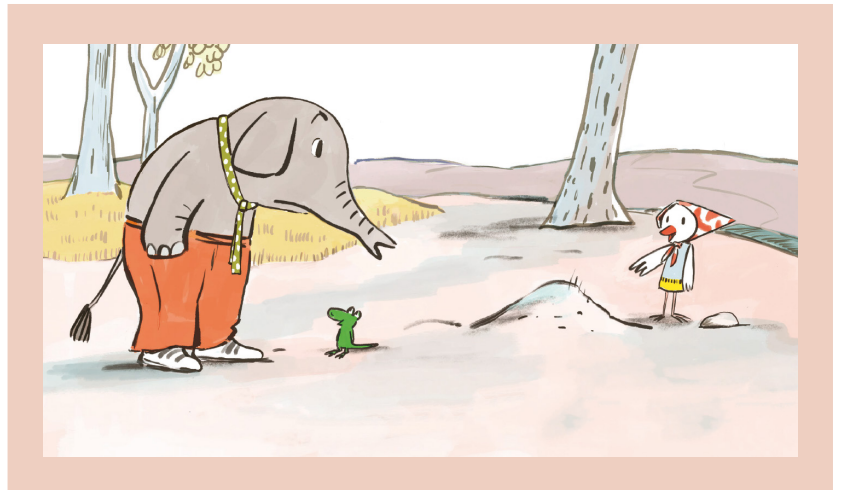
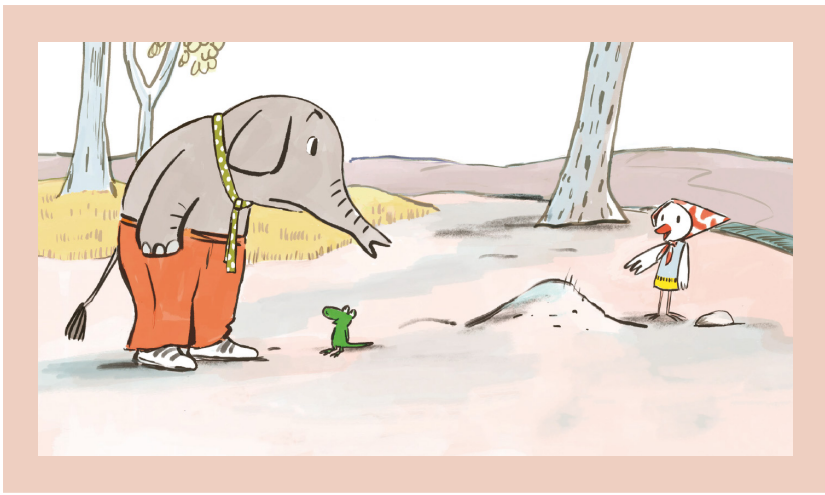


MEMORY

MEMORY

MEMORY

MEMORY

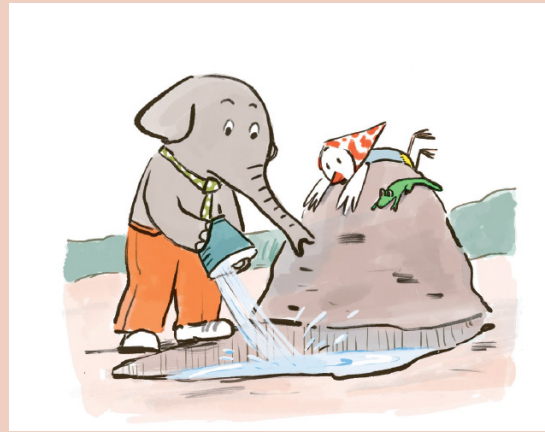


MEMORY

MEMORY

MEMORY

MEMORY

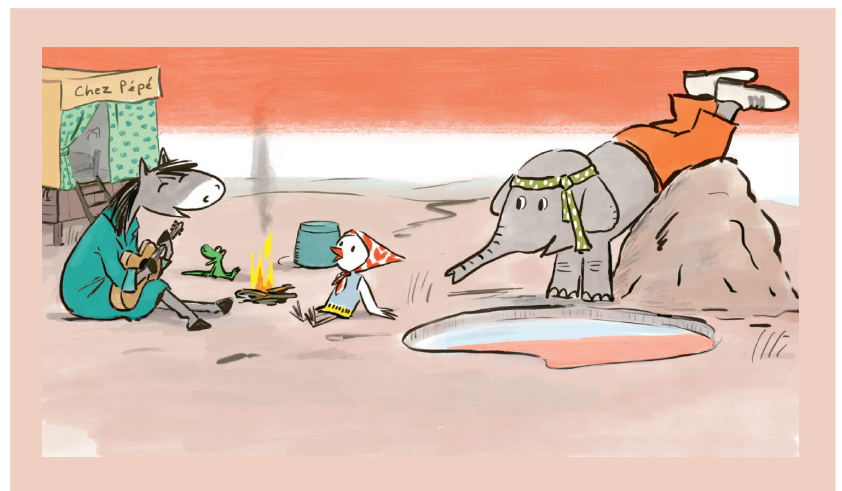
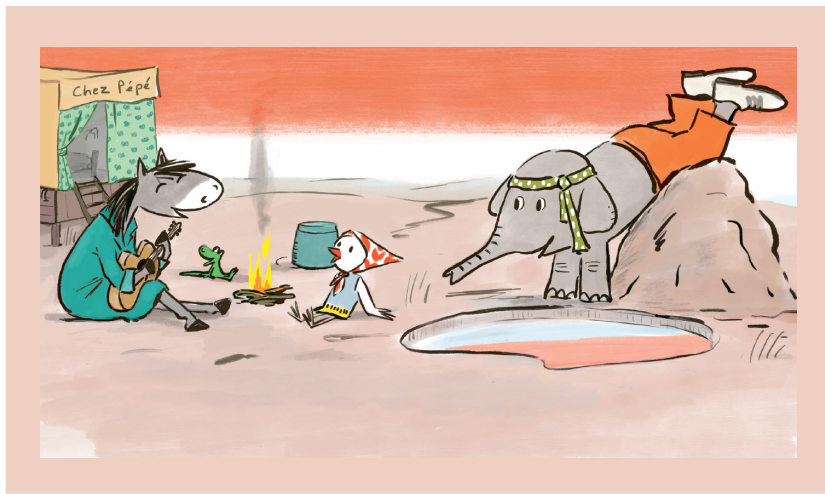


MEMORY

MEMORY

MEMORY

MEMORY



MEMORY

MEMORY

MEMORY

MEMORY