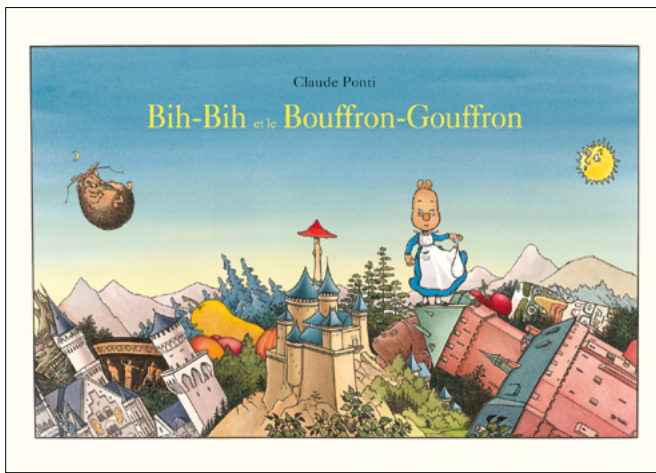


# *Bih-Bih et le Bouffron-Gouffron*

## Claude Ponti



Bih-Bih se promène tranquillement, quand, tout à coup, elle s'aperçoit que son chemin se trouve sur la langue d'un monstre... Il est en train de l'avaler ! Et ce chemin était le dernier morceau intact du monde. Le monstre vient de l'engloutir. C'est un Bouffron-Gouffron. Il bouffe, il se goinfre, c'est un gouffre. Dans son ventre, Bih-Bih distingue bientôt des monuments, des bâtiments,

des tableaux, des sculptures de tous les temps et de tous les pays. Peut-on laisser mourir ces chefs-d'oeuvre ? Non !

1. Lire les albums de Claude Ponti
2. À la manière de...
3. Les monstres
4. Écrire à la manière de...
5. On recherche...

✉ Contactez-nous : [web@coledesloisirs.com](mailto:web@coledesloisirs.com)



Ce document est sous licence Attribution - Pas d'Utilisation Commerciale Pas de Modification CC BY-NC-ND, disponible sur <http://creativecommons.org/licenses/by-nc-nd/4.0/>



## 1. Les albums de Claude Ponti

Lire un album de Claude Ponti, c'est partir à l'aventure.

Demandez d'abord aux enfants de suivre Bih-Bih et son ami de page en page, en les retrouvant dans chaque dessin, ce qui aiguïsera leur sens de l'observation.

Claude Ponti nous dit que ces deux personnages changent tout le temps de taille. Est-ce le cas ? Où et comment le remarque-t-on ?

Claude Ponti bouleverse les codes du livre d'images. Il est donc important d'accompagner les enfants dans la découverte qu'ils vont faire des particularités qui font la richesse de son oeuvre.

Faites rechercher par les enfants :

- les pages où le livre ne se regarde pas à l'horizontale. Quel effet cela produit-il sur eux ? (Il n'y a pas de « bonne » réponse) (pages 20-21 par exemple) ;
- les pages où le décor se continue d'une case sur l'autre, ou encore d'une page sur l'autre. Faites-leur remarquer que les personnages sont néanmoins présents dans chaque case et poursuivent leur route, ce qui n'est pas habituel (page 32 par exemple) ;
- les pages où les objets n'ont pas le "bon" rapport de taille ; où Claude Ponti compose l'image avec des plans différents (pages 14-15, par exemple) ;
- les pages où les objets ne sont pas disposés sur une même ligne d'horizon (pages 18-19, par exemple) ;
- les pages où l'on voit la scène d'en haut (pages 26-27). Quel effet cela produit-il ?
- la page où un personnage sort de la case (page 26) ;
- les pages où les décors sont très différents d'une case à l'autre (pages 23-24, par exemple). Quel effet cela produit-il ?
- les pages où le texte est horizontal (29), vertical (28), contourne la case (28).
- ...



## 2. À la manière de...

C'est maintenant au tour des enfants de devenir créatifs.

Apportez en classe un maximum de revues, et des feuilles A4 légèrement cartonnées.

### - Première activité :

Les enfants vont découper différents décors et les assembler en variant les lignes d'horizon (comme à la page 14, par exemple). Quelques objets en plus gros plan peuvent aussi s'ajouter au décor (voir exemple en annexe).

Dans ce décor, il reste à placer les deux personnages que vous choisirez parmi ceux qui vous sont proposés en annexe, et que vous colorierez une fois placés dans le photo-montage.

Si l'âge de vos élèves le permet, vous collerez leur réalisation sur une feuille A3 et les inviterez à élaborer une phrase racontant le voyage des deux amis dans le décor proposé. Cette phrase sera écrite horizontalement, verticalement ou le long de la case, au choix et sans exclusive !

### - Deuxième activité :

Les enfants choisissent une photo qui prend toute une page de magazine. Ils la coupent en deux ou en trois et collent les morceaux sur une feuille A4 légèrement cartonnée. Ils choisissent ensuite les deux héros du livre (en deux ou trois exemplaires, cela dépendra du nombre de morceaux réalisés avec l'image de départ) et les collent sur chaque partie. Il ne faut pas hésiter à varier la taille des personnages, qu'il reste à colorier !

Envoyez-nous les réalisations de vos élèves, nous partagerons les meilleures avec Claude Ponti via [Le Muz](http://lemuz.org).

<http://lemuz.org/parrain/claude-ponti/>



### 3. Les monstres

Tout au long du voyage, Bih-Bih et Filifraïme vont rencontrer de nombreux êtres des plus étranges, parfois gentils, parfois méchants :

*Le Bouffron-Gouffron*

*L'Ooipopoille de la Terre*

*Leuffred-Popoille*

*Isachemine l'Oiseau des Sentes*

*Montagne de Sagesse*

*Greupansse-Popoille*

*Tortillonaire Kécrazafon*

*Céfali-Popoille*

*Les Clampins*

Demandez aux enfants de retrouver ces différents personnages dans l'album et d'essayer d'établir, pour chacun, une petite "carte d'identité" ou fiche signalétique : à quoi ressemblent-ils ? Sont-ils gentils ou méchants ? Dans quelle situation se trouvent-ils ? Ont-ils une particularité ? Quel lien peut-on faire entre eux et leur nom ?...

Les enfants ont-ils également trouvé les « mange tout » pages 16, 18, 25, 34, entre autres ?

C'est le moment de se rendre à la bibliothèque et d'emprunter d'autres livres de Claude Ponti. On y cherchera les « monstres » pour réaliser d'autres cartes d'identité. Et puis, pourquoi ne pas essayer d'en créer un, de monstre ?

### 4. Écrire à la manière de...

Les albums de Claude Ponti, c'est le choc des images mais c'est aussi celui des mots !



À chaque lecture, on se demande comment fait l'auteur pour dire si bien les choses en des termes qui n'existent pas ! Essayez avec vos élèves d'imaginer ce que signifient :

- *Le gigantesque énormissement tourniboulinique risque de faire s'éclapetter la peau du ventre...*
- *Ça tournicibouline de plus en plus fort...*
- *C'est un ventre tellement gouffrement profond et tellement glonfément grand...*
- *C'est un véritable tournicibouli qui ensiphone tout...*

## Et si vous tentiez l'aventure avec les plus grands ?

Prenez un conte du répertoire traditionnel (le Petit Chaperon rouge, le Petit Poucet, Blanche-Neige, Cendrillon...) et transformez l'une ou l'autre phrase à la manière de Claude Ponti.

Cela pourrait donner ceci :

*Il était une fois une petite fille de Village, la plus jolie qu'on eût su voir ; sa mère en était folle, et sa mère-grand plus folle encore. Cette bonne femme lui fit faire un petit chaperon rouge, qui lui seyait si bien, que partout on l'appelait le Petit Chaperon rouge. Un jour sa mère ayant cuit et fait des galettes, lui dit :*

*Va voir comme se porte ta mère-grand, car on m'a dit qu'elle était malade, porte-lui une galette et ce petit pot de beurre. Le Petit Chaperon rouge partit aussitôt pour aller chez sa mère-grand, qui demeurait dans un autre Village.*

*Il était une fois une petite fille de Village, la plus bellijolissime qu'on eût su voir ; sa mère en était folle, et sa grand-mère plus folle encore. Cette bonne femme lui fit faire un petit chaperon colorément superouge, qui lui seyait si bien, que partout on l'appelait le Petit Chaperon rouge.*

*Un jour sa mère ayant cuit et fait des miamement bonnes galetmmmmhhhh, lui dit :  
Va voir comme se porte ta mère-grand, car on m'a dit qu'elle était ohmaladéohhh, porte-lui une galette et ce petit pot de beurre. Le mère- grand, qui demeurait dans un autre village.*

**Le principe ?** Choisissez avec vos élèves les mots du conte qu'il vous paraîtrait important de transformer pour lui donner plus de "vie". Rassemblez alors le vocabulaire faisant partie du champ lexical de ce mot (belle, jolie, superbe, gracieuse, mannequin...), jouez avec les suffixes ou les préfixes, assemblez, désassemblez, amusez-vous surtout : c'est le but !



## 5. On recherche...

Claude Ponti a mis dans ses dessins, en plus du poussin masqué à débusquer dans certaines pages, de nombreux sites ou objets existants. Il nous fait ainsi voyager à travers le monde et les époques. C'est le moment de partir pour un voyage hautement culturel.

Les liens qui suivent donnent accès à la photo de ces trésors ou sites. Faites-en un montage en choisissant ceux qui vous paraissent le mieux adaptés à l'âge et aux capacités de vos élèves, et demandez- leur de les retrouver, dessinés ou interprétés par Claude Ponti, dans l'album.

Vous pourrez ensuite les situer sur une carte du monde et les présenter rapidement.

[Village d'un peuple du Mali, les Dogons](#)

[Les Cariatides du Parthénon à Athènes](#)

[Le Machu Picchu \(cité inca\)](#)

[Les Causeuses, de Camille Claudel](#)

[Un temple tibétain](#)

[La porte des Lionnes à Mycènes](#)

[La Vénus de Willendorf](#)

[Le peintre Friedrich](#)

[Dessin de femme japonaise](#)

[Château de Louis II de Bavière](#)

[La cité antique de Méroé](#)

[L'album d'Adèle](#)

[Le Haut Koenigsbourg](#)

[La Cité interdite](#)

[La grotte de Lascaux](#)

[Tête de Vénus de Brassempouy](#)

[Tablette d'argile mésopotamienne](#)

[La Vénus d'Arles](#)

[Statuette africaine](#)

[Statuette des Cyclades](#)

[Statue de l'île de Pâques](#)

[L'ange Gabriel de la cathédrale de](#)

[Reims](#)

[Dragon chinois](#)

[Ganesh, dieu indien](#)

[Vase grec antique](#)

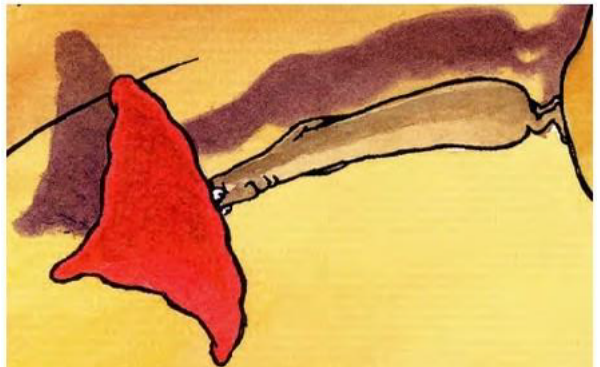
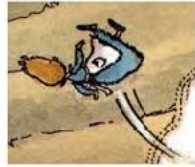
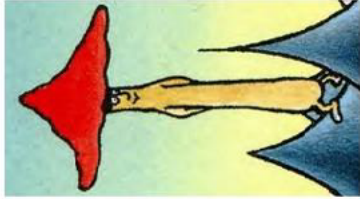
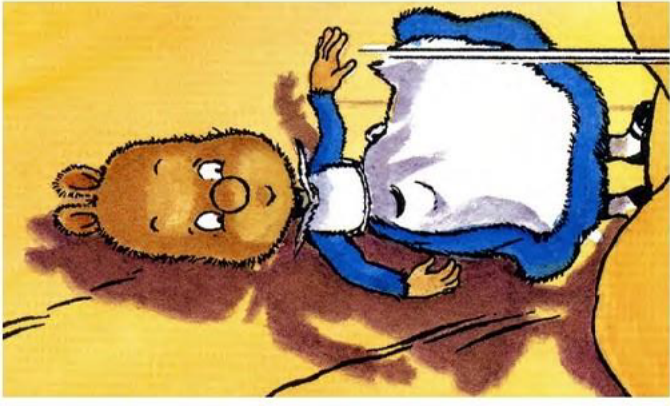
[Néfertiti, reine égyptienne](#)

[Totem canadien](#)





Bih-Bih et le champignon





À la manière de...

